

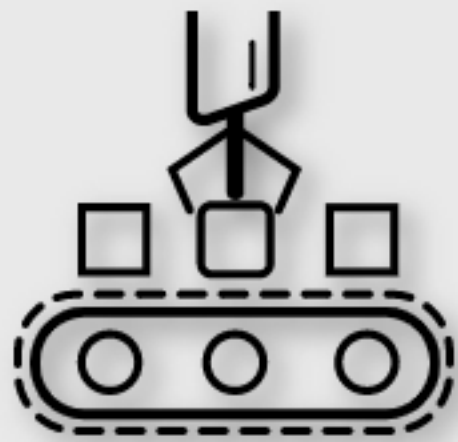


2020 제조/콘텐츠 비즈매칭 데이 사업소개서

제조/콘텐츠 비즈매칭 데이란?

[제조/콘텐츠 비즈매칭 구성]

경기도내 제조/소공인과 캐릭터 상품화를 희망하는 콘텐츠사를 연계하여 신규제품 출시 및 유통 매칭 지원.



주관기업

20개사

제조기업

참여기업

25개사

콘텐츠기업

NEW

콘텐츠 결합 신규상품 출시

유통 바이어 매칭

우수 프로젝트 선정

최대 1,200만원 지원

지원대상은?

주관기업 제조기업

경기도내
콘텐츠 IP*가 필요한
제조기업 및 소공인

*지적재산으로 원천 콘텐츠를 뜻함

제작비용



최대 1000만원
*콘텐츠 기업과 협의

&

참여기업 콘텐츠기업

경기도내
애니메이션, 캐릭터, 웹툰, 게임, 이모티콘, 지식정보 등
콘텐츠 IP 관련 분야 기업 또는 개인사업자

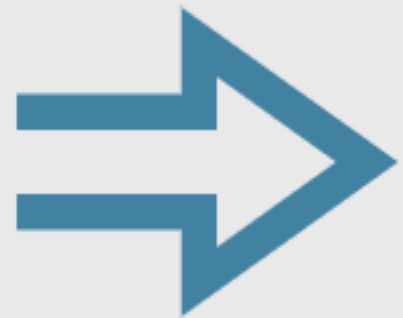
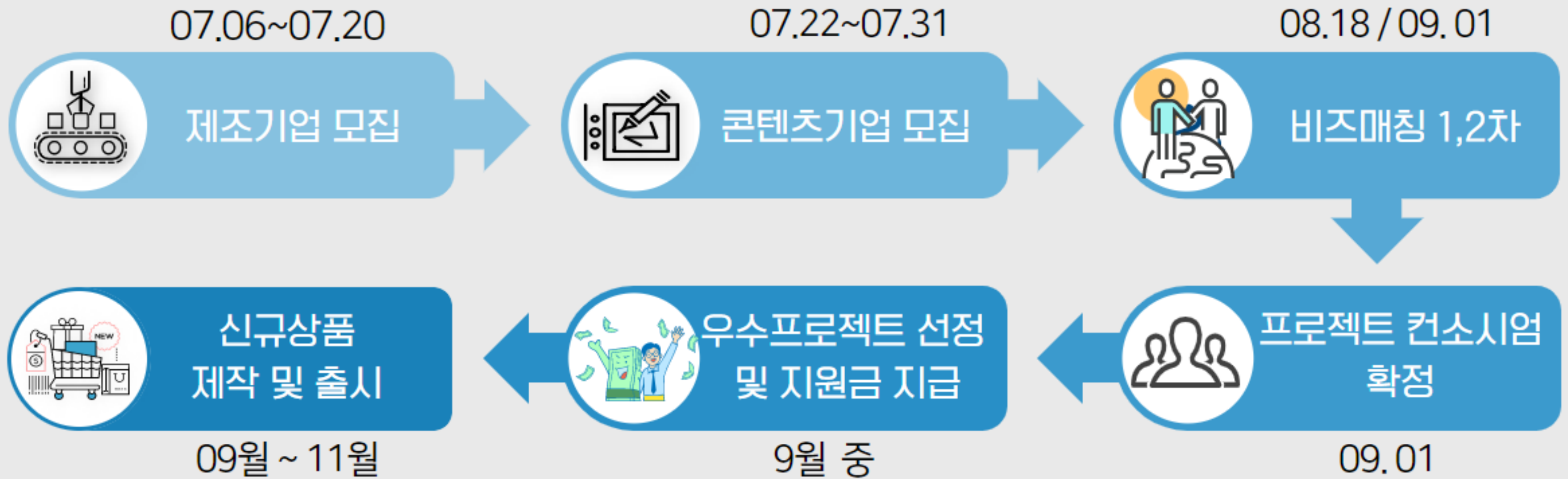
*IoT, VR/AR, 지능형센서 등 접목 시우대

라이선싱 비용



200만원 부터~
*제조기업과 협의

제조/콘텐츠 비즈매칭 진행 일정



“ 유통 바이어 상담 및 진출 지원 ”

11월 중

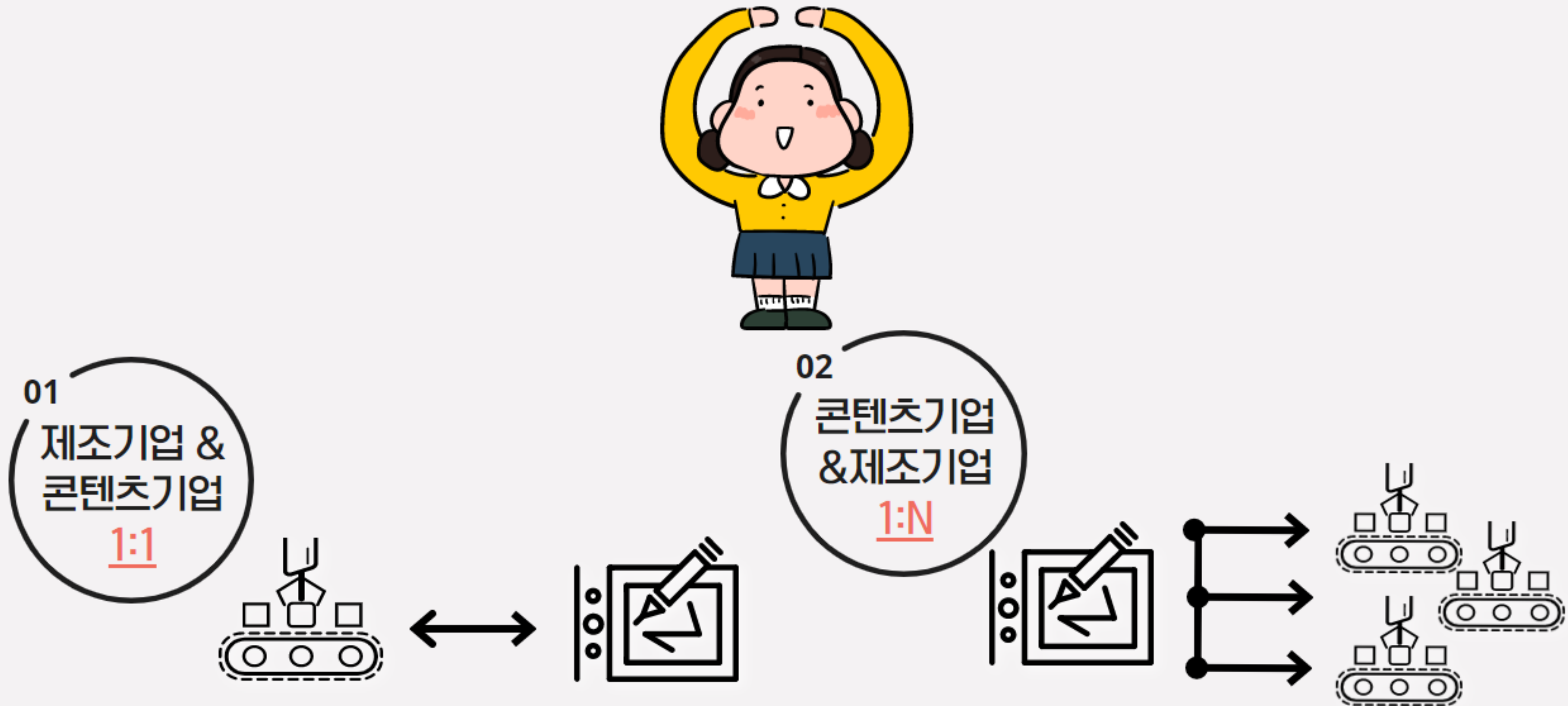
참조사항

- (1) 생산 및 개발을 주도하는 제조기업을 주관기업으로 하여 먼저 모집.
- (2) 모집된 제조기업을 공개.
- (3) 제품융합에 협업할 콘텐츠기업을 참여기업으로 모집.

제조/콘텐츠 비즈매칭 진행

애니메이션, 캐릭터, 웹툰, 게임, 이모티콘 등
콘텐츠 IP 를 활용한 제품개발을 원하는 **제조사**
및 콘텐츠 IP를 보유한 **콘텐츠사**의 매칭을 통해
프로젝트 컨소시엄을 구성하고
신규제품 개발 프로젝트 제안·접수

제조/콘텐츠 비즈매칭 방법(예시)



제조사는 **최대 1개**의 프로젝트 매칭 가능
콘텐츠사는 **최대 3개**의 프로젝트 매칭 가능

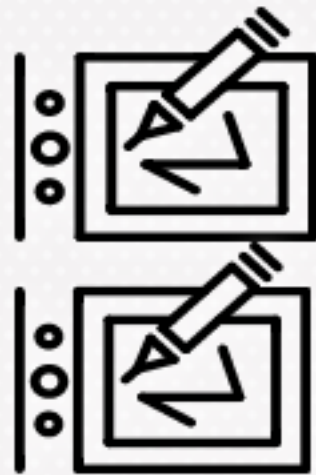
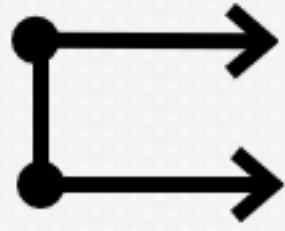
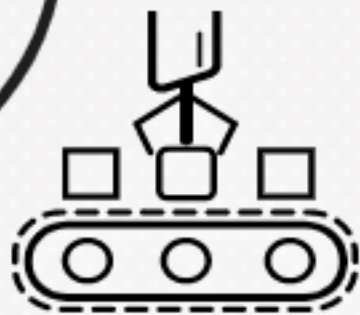
제조/콘텐츠 비즈매칭 방법(예시)



01

제조기업 &
콘텐츠기업

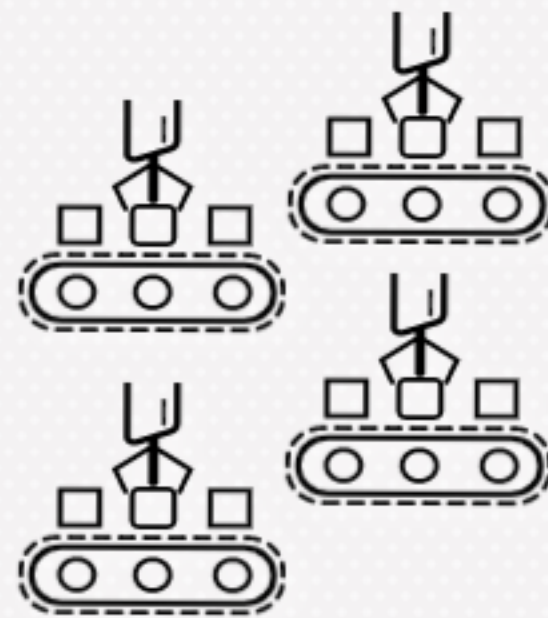
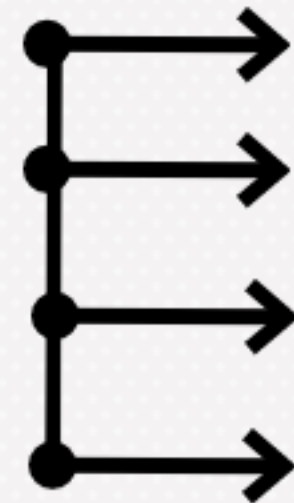
1:2~



02

콘텐츠기업
& 제조기업

1:4~



제조사는 **2개 이상**의 프로젝트 매칭 불가
콘텐츠사는 **4개 이상**의 프로젝트 매칭 불가

제조/콘텐츠 비즈매칭 혜택(1)

“ 우수 프로젝트 선정 및 지원금 지급 ”



1 우수프로젝트 선정

비즈매칭을 통해 구성된 프로젝트 그룹에서 10개 우수 프로젝트를 선정하여 지원금 지급

2 지원금 협약

콘텐츠사의 라이선싱 비용(최소 200만원부터)은 두 회사간 협약을 통해 정하며, 제조사는 라이선싱 비용을 제외한 제작 지원금 받음

3 지원금 지급

지원금은 프로젝트 시작 전 1차(50%) 지급, 종료 후 2차(50%) 지급

❖ **지원금 1200만원** ❖

제조/콘텐츠 비즈매칭 혜택(2)

“ 유통 바이어 상담 및 진출 지원 ”



1 우수프로젝트 점검

우수 프로젝트로 선정된 10개 그룹의 제조/캐릭터 융합제품 제작과정 점검

2 바이어 상담기회 제공

최종 출시된 제품으로 국내외 유통MD, 국내외 제품 유통 플랫폼, 벤더사 등을 초청하여 바이어 상담기회 제공

3 유통채널 진출기회 제공

바이어 상담을 통한 유통채널 진출 기회 제공

우수사례

2019 비즈매칭 우수사례

성공 후기



시너100 제조사

씨100 콘텐츠사

노00스 노즈워크 토이

상품성이 검증된 노즈워크 토이에 선호도 높은 캐릭터를 접목하여 상품 개발

추진 성과

1400K 입점, 교보 핫트랙스 입점, 영풍문고 입점 공용홈쇼핑 입점진행,
2020년 상해등 해외박람회 및 반려동물 박람회 2020년 케이펫페어 출품,
크라우딩 펀딩 입점 진행, 백화점 팝업 입점 진행 등



신청안내

신청방법 : 이메일접수 (admin@goldark.kr)

제조기업 모집

2020. 7. 6(월) ~ 2020. 7. 20(월) 17시까지

콘텐츠기업 모집

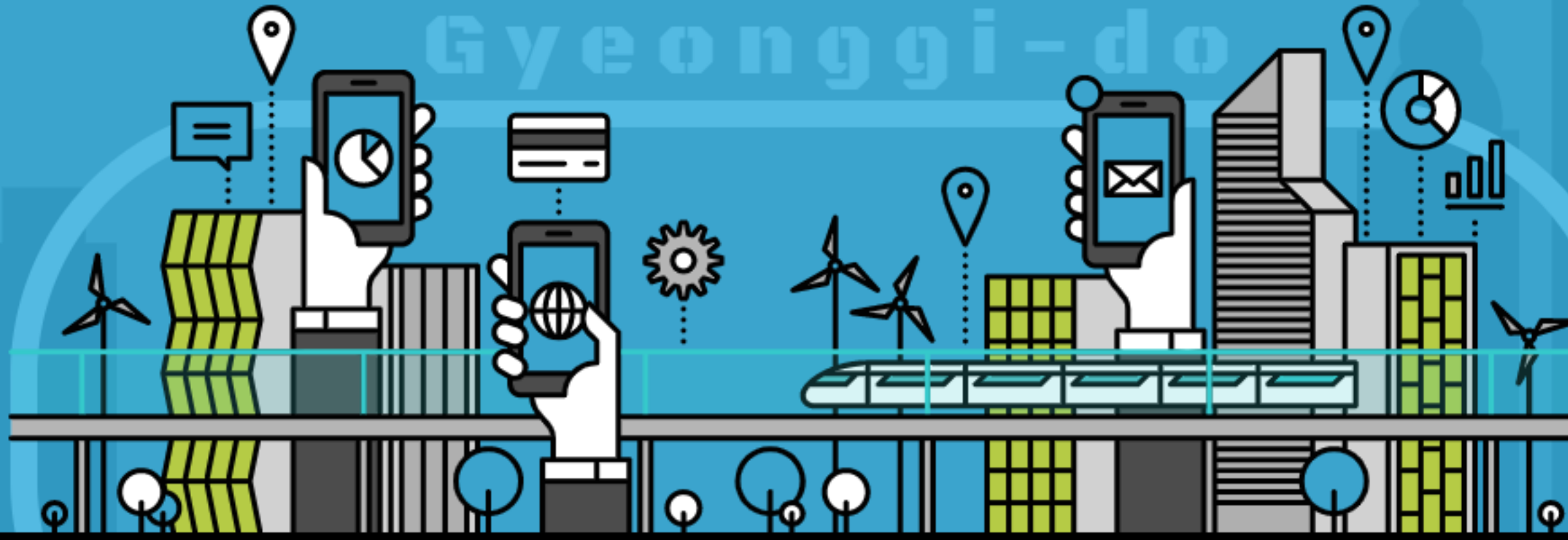
2020. 7. 22(수) ~ 2020. 7. 31(금) 17시까지

신청양식 다운로드

시흥산업진흥원홈페이지(www.sida.kr) → 알림마당 → 사업공고 확인

THANK YOU FOR WATCHING

Gyeonggi-do



문의처

admin@goldark.kr

02-2038-4100 / 070-4211-8927

※ 전화문의가 많아 응답이 어려울 수 있는 관계로 가급적 메일로 문의바랍니다.